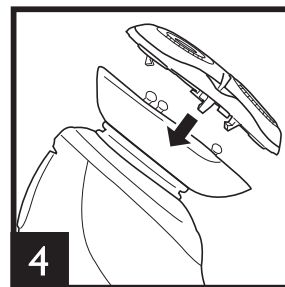
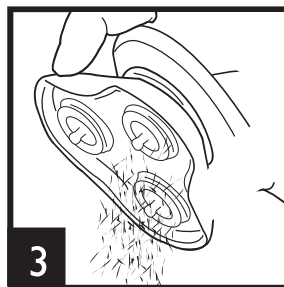
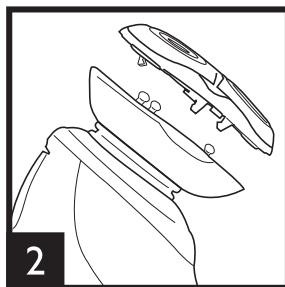
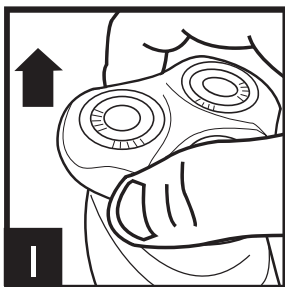


# REMINGTON®

EST. NEW YORK 1937





**Professional Silk Dryer**  
**XR1430 / XR1450 / XR1470**



Благодарим Ви, че закупихте нов продукт на Remington. Моля, прочетете внимателно инструкцията за употреба и я запазете. Отстранете всички опаковки преди употреба.

## ВАЖНИ ИНСТРУКЦИИ ЗА БЕЗОПАСНОСТ

- Този уред може да се използва от деца, навършили 8 години, и лица с намалени физически, сетивни или умствени способности, или без опит и познания, при условие че са под наблюдение/инструктирани са и разбират свързаните с това рискове. Децата не трябва да играят с уреда. Почистването и поддръжката не трябва да е извършват от деца, освен ако не са навършили 8 години и не са под наблюдение. Пазете уреда и хранващия му кабел от деца под 8 години.
- Винаги проверявайте уреда, преди да го използвате. Не използвайте уреда, ако е повреден, това може да причини нараняване.
- Адаптерът съдържа трансформатор. Не отрязвайте адаптера, за да го смените с друг щепсел, тъй като това създава опасна ситуация.
-  Самобръсначката е подходяща за почистване под течаща вода.
-  Подходяща е за използване във ваната или под душа.
- **ПРЕДУПРЕЖДЕНИЕ:** Откачете самобръсначката от адаптера за зареждане, преди да я почистите във вода.
- Не използвайте продукта с повреден кабел. Можете да го подмените чрез нашите международни сервизни центрове.
- Този продукт трябва да се използва само с предоставения адаптер за зареждане.
- Винаги подменяйте повреден адаптер с такъв от оригиналния тип.
- Не използвайте самобръсначката, адаптера за зареждане, стойката за зареждане или друга част, ако са повредени, тъй като това може да причини нараняване.
- Този уред никога не трябва да се оставя без надзор, когато е включен в електрически контакт, освен при зареждане.
- Дръжте хранващия щепсел и кабела далеч от нагreti повърхности.
- Никога не включвайте и не изключвайте уреда от контакта с мокри ръце.
- Не усуквайте и не огъвайте кабела и не го навивайте около уреда.

- Уредът не е предвиден за търговска употреба или употреба в салон.

## ЧАСТИ

- |  |                                       |
|--|---------------------------------------|
| 1. Копче за включване / изключване                                 | 7. LED дисплей (XR1470)               |
| 2. Глава и ножчета   | 8. Изскачащ тример                    |
| 3. Ножчета Comfort Float   | 9. Бутони за освобождаване на тримера |
| 4. Джоб за косми   | 10. Пинове за зареждане               |
| 5. Индикатор за зареждане и индикатор за изтощена батерия (XR1430) | 11. Стойка за зареждане               |
| 6. Индикатор за ниво на батерията (XR1450)                         | 12. Адаптер (не е показан)            |
|  | 13. Протектор (не е показан)          |
|  | 14. Почистваща четка (не е показана)  |

## НАЧАЛО

Препоръчва се да използвате новата си самобръсначка ежедневно до четири седмици, за да дадете време на брадата и кожата си да свикнат с новата система за бръснене.

### СТОЙКА ЗА ЗАРЕЖДАНЕ

- Разгънете докрай стойката за зареждане, за да поставите стабилно на равна повърхност по време на зареждане. За пътуване можете да сгънете стойката около самобръсначката.

### ЗАРЕЖДАНЕ НА САМОБРЪСНАЧКАТА

- Уверете се, че уредът е изключен.
- Свържете стойката за зареждане към продукта и след това към електрическата мрежа.
- Поставете самобръсначката върху стойката за зареждане.
- Заредете поне 24 часа, когато използвате за първи път.
- Оставете 90 минути за пълно зареждане (XR1450 и XR1470) и 4 часа за XR1430.
- Индикаторът за зареждане (XR1430), индикаторът за ниво на батерията (XR1450) или LED дисплеят (XR1470) ще покажат кога самобръсначката е напълно заредена.
- XR1430: Когато зарядът е нисък, горният светодиод ще свети с непрекъснатата червена светлина. По време на зареждане, долният светодиод ще свети с непрекъснатата зелена светлина. При пълно зареждане и двата светодиода ще изгаснат.
- XR1450: Индикаторът за ниво на батерията ще показва количеството заряд, което остава, когато самобръсначката е включена. По време на зареждане светодиодите мигат по посока на часовниковата стрелка. При пълно зареждане всички светодиоди ще светнат, след което ще се изключат.
- XR1470: Когато зарядът е нисък, ще се появи на екрана и ще мига надпис „Lo“ ,

докато самобръсначката не бъде включена за зареждане. По време на зареждане светодиодите мигат по посока на часовниковата стрелка. При пълно зареждане индикаторът ще мига 60 за 5 минути и след това дисплеят ще се изключи.

- За да запазите живота на батериите си, ги оставете да се изтощават на всеки шест месеца, след което заредете за 24 часа.
- Уредът се адаптира автоматично към мрежово напрежение между 100V и 240V.

---

## ИНСТРУКЦИИ ЗА УПОТРЕБА

---

### БРЪСНЕНЕ

- Забележка: Уредът е предвиден само за употреба без кабел.
- Уверете се, че вашата самобръсначка е заредена правилно.
- Включете самобръсначката.
- Опънете кожата със свободната си ръка, така че космите да стоят изправени.
- Натискайте леко бръснещата глава по време на бръснене (прекалено силно натискане може да повреди главите и да ги направи уязвими за счупване).
- Използвайте кратки, кръгови движения.

### БРЪСНЕНЕ С ГЕЛ ЗА БРЪСНЕНЕ

- Следвайте същите инструкции като сухото бръснене, ако използвате гел за бръснене.
- **ВНИМАНИЕ** След употреба с гел за бръснене, моля изплакнете главата и ножчетата под топла вода, за да почистите излишния гел и отпадъци.

### ПОДСТРИГВАНЕ

- Натиснете бутона на тримера, за да освободите тримера за детайли.
- Дръжте тримера под прав ъгъл към кожата си.
- Поставете тримера на желаната линия за подстригване за бързо, лесно и професионално подстригване.
- За да приберете тримера, натиснете надолу, докато се фиксира на място.

### ФУНКЦИЯ ЗА ЗАКЛЮЧВАНЕ ПРИ ПЪТУВАНЕ

- Модел XR1470 е оборудван с функция Заклучване при пътуване, предназначена да предотврати случайно включване на самобръсначката и разреждане, докато е прибрана в багажа.
- За да настроите Заклучване при пътуване:
- Натиснете и задръжте бутона за включване за 3 секунди. Самобръсначката ще се включи, след което ще се изключи след 3 секунди. LED дисплеят ще мигне пет пъти, за да покаже, че заключването е настроено.
- Докато е зададено заключване при пътуване, ако бутонът за включване е натиснат, LED дисплеят ще мигне три пъти, за да покаже, че самобръсначката е в режим на заключване при пътуване.
- За да отмените Заклучване при пътуване:



- Натиснете и задръжте бутона за включване за 3 секунди. LED дисплеят ще мигне три пъти, докато бутонът е задържан и след това самобръсначката ще се включи.

## ТУРБО ФУНКЦИЯ (САМО XR1470)

- XR1470 се предлага с турбо функция за бръснене на гъста брада. Натиснете веднъж копчето за включване/изключване, за да задействате самобръсначката с нормална скорост. Натиснете втори път копчето за включване/изключване, за да задействате самобръсначката в турбо режим. Когато турбо функцията е активирана, LED дисплеят ще се върти.
- За да деактивирате, натиснете веднъж копчето за изключване, за да изключите самобръсначката.

## СЪВЕТИ ЗА НАЙ -ДОБРИ РЕЗУЛТАТИ

- Използвайте умерени до бавни движения. Използването на къси кръгови движения в упорити зони може да доведе до по -гладко бръснене, особено по линията на шията и брадичката.
- НЕ притискайте силно кожата, за да избегнете повреда на въртящите се глави.

---

## ГРИЖА ЗА ВАШАТА САМОБРЪСНАЧКА

---

Погрижете се за вашия уред, за да ви служи дълго. Препоръчваме ви да почиствате уреда след всяка употреба.

Най -лесният и най -хигиеничен начин за почистване на уреда е като изплакнете главата му след употреба с топла вода.

### ПОЧИСТВАНЕ

- Издърпайте въртящите се ножчета от джоба за косми (Фиг. 1 и 2).
- Изтупайте излишните косми от джоба за косми (фиг. 3). Космите също могат да се измият от джоба и ножчетата, като се изплакнат под чешмата.
- След като изсъхне, щракнете ножчетата обратно в джоба за косми (фиг. 4).

### ПОЧИСТВАНЕ НА ТРИМЕРА

- Смазвайте зъбите на тримера на всеки шест месеца с капка масло за шевна машина.
- Резервни части и аксесоари се предлагат на [http://www.remington.co. uk/](http://www.remington.co.uk/) части-аксесоари.

---

## ОТСТРАНЯВАНЕ НА БАТЕРИЯТА

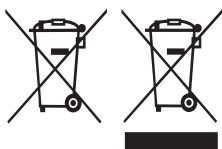
---

- Батерията трябва да бъде извадена от уреда, преди да бъде бракуван.
- Когато изваждате батерията, уредът трябва да бъде изключен от захранването.
- Пуснете самобръсначката да работи, докато моторът спре.
- Извадете главата от самобръсначката (издърпайте главата нагоре и извадете).
- С помощта на малка отвертка свалете "яката" отгоре на дръжката.



- С помощта на малка отвертка свалете предния капак от корпуса.
- Отстранете трите винта, разположени отпред на самобръсначката.
- С помощта на малка отвертка издърпайте вътрешния корпус, за да видите батерията.
- Извадете батерията от платката.
- Изхвърлете батерията правилно.

## РЕЦИКЛИРАНЕ



За да се избегнат екологични и здравни проблеми поради наличие на опасни субстанции, уредите, акумулаторните и неакумулаторните батерии, обозначени с един от тези символи, не трябва да се изхвърлят заедно с несортирани общински отпадъци. Винаги изхвърляйте електрически и електронни продукти и, където е приложимо, акумулаторни и неакумулаторни батерии, на подходящо официално място за рециклиране/събиране.

## СПЕЦИФИКАЦИИ НА АДАПТЕРА

Адрес на производителя и регистрационен номер	Russell Hobbs Deutschland GmbH, Am Unisyspark 1, 65843 Sulzbach, Germany
Номер на модела на адаптера	PA-0510E
Входящо напрежение	100 - 240 V~
Честота на входящия променлив ток	50/60Hz
Изходящо напрежение	5.0 V ===
Изходящ ток	1.0 A
Изходяща мощност	5.0 W
Средна активна ефективност	≥73.7%
Ефективност при 10%	-
Консумация на енергия на празен ход	≤0.1W